



APPARTEMENTS ARYELYS ET LYSIRIS - SAINT-LARY-SOULAN



APPARTEMENTS ARYELYS ET LYSIRIS

Bienvenue dans nos 2 appartements de Vacances à
Saint-Lary

<https://lysiris-saintlary.fr>



Philippe LEGRAS

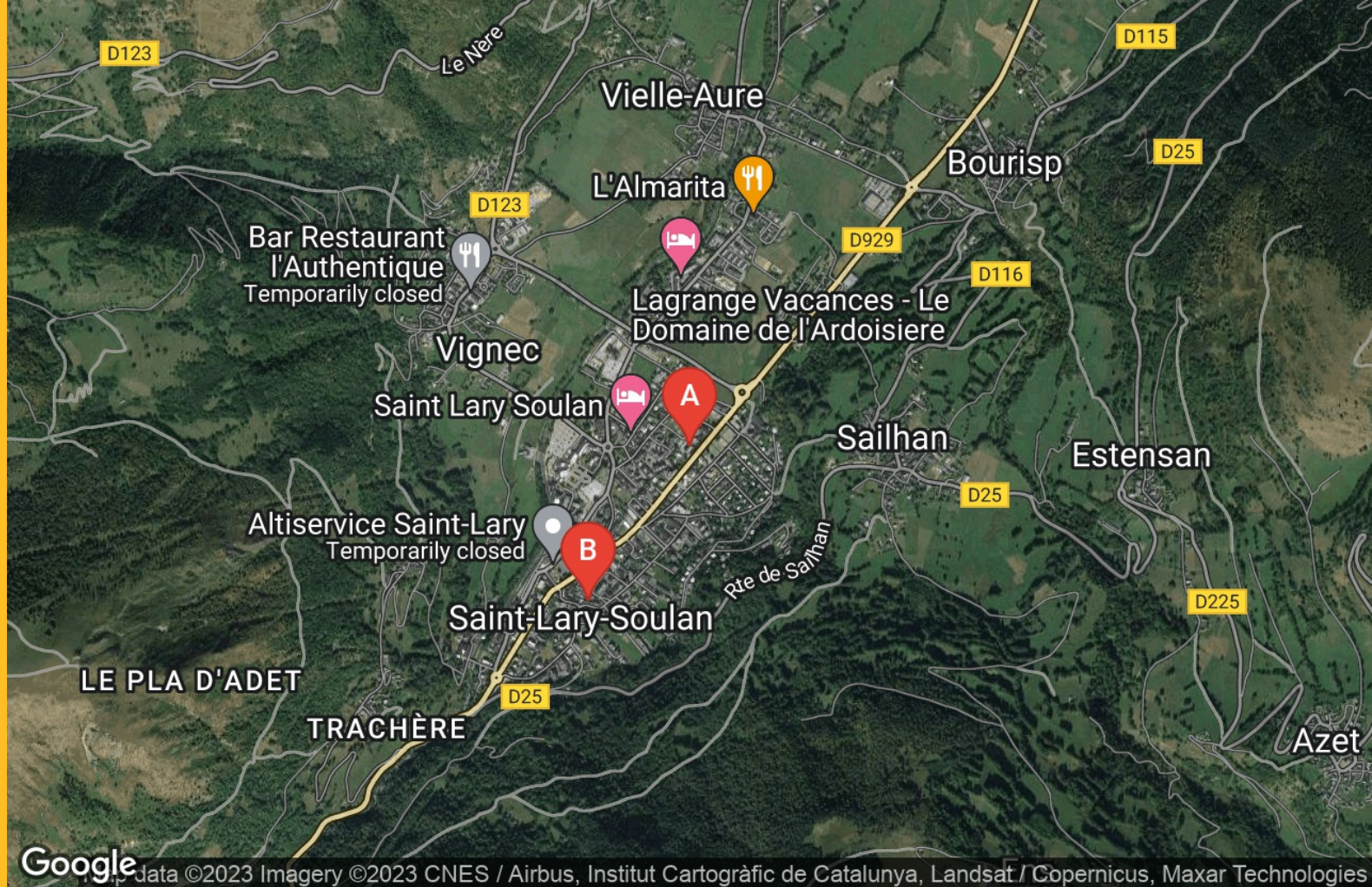
☎ 06 89 25 86 09

A Appartement ARYELYS - Résidence

Grand Pré : Appartement ARYELYS, Bâtiment D
26 - Résidence Grand Pré, Impasse des
Rhododendrons 65170 SAINT-LARY-SOULAN

B Appartement LYSIRIS - Résidence La

Tour : Appartement Résidence La Tour, Bâtiment
A 19 - Etage 2 - Résidence La Tour, 18 rue des
Fougères 65170 SAINT-LARY-SOULAN





Appartement ARYELYS - Résidence Grand Pré



Appartement



13

personnes



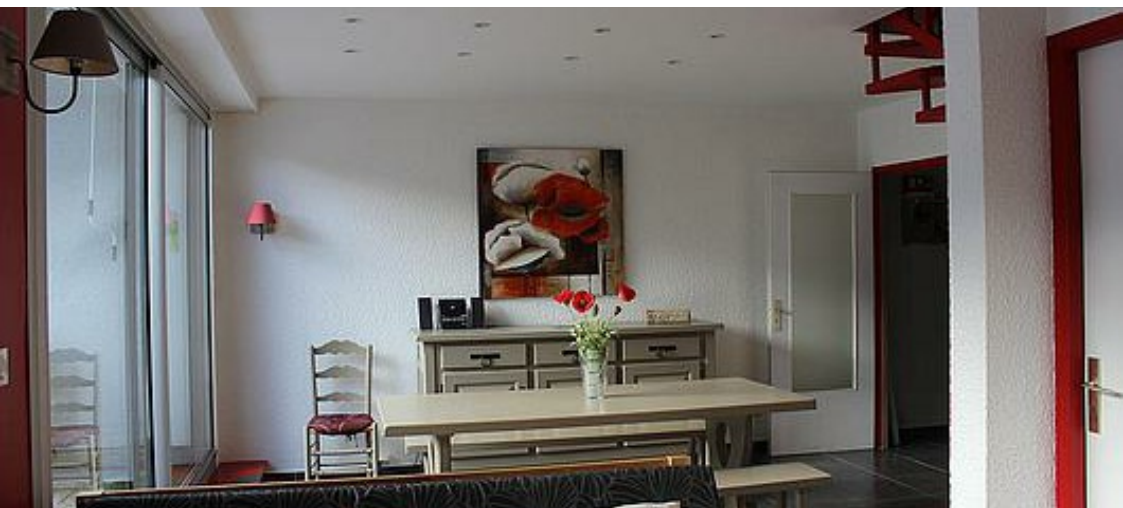
4

chambres



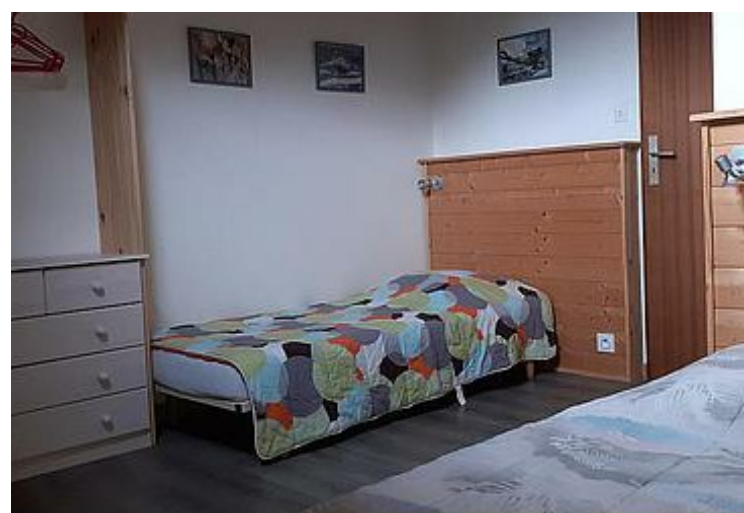
100

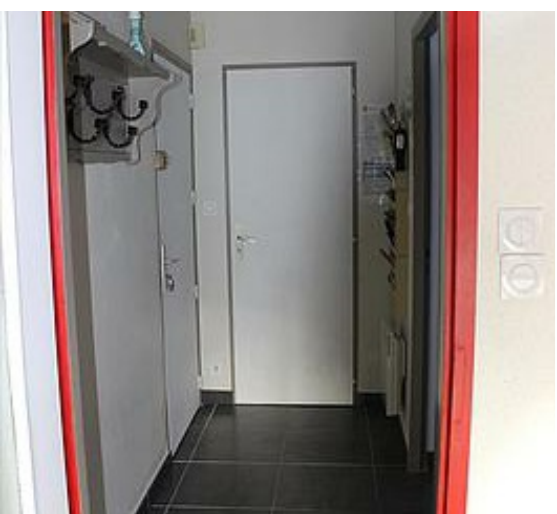
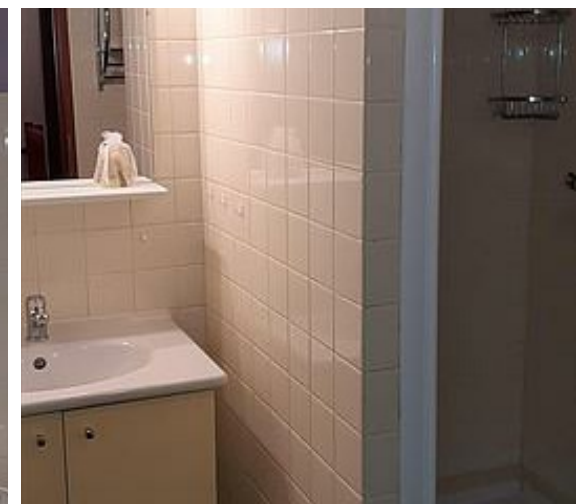
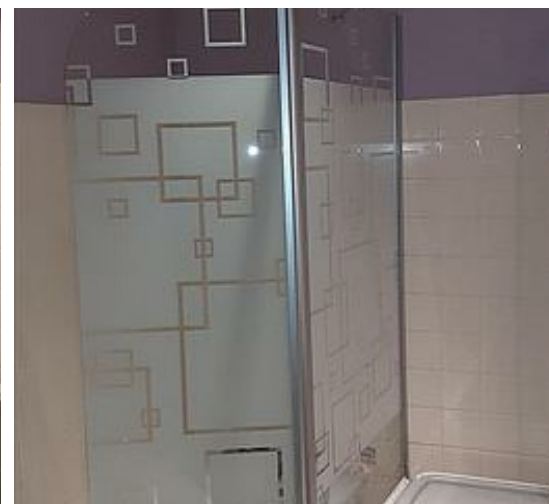
m²



Appartement duplex de 100 m² exposition S/E. Grande terrasse de 25 m². Capacité 11 personnes + 2 possibles en clic clac. Situé au cœur du village, à 500m télécabines, 750m téléphérique, 500m thermes. - Remise hiver de 20% sur la location de matériel de ski avec son gardiennage gratuit à la station Pla d'Adet et remise été de 10% sur activités sportives. - Remise de 5% supplémentaires aux 20% sur forfait remontées mécaniques (si réservation 28 jours avant séjour). - Navette gratuite tous les quarts d'heure au pied de la résidence vers télésièges ou téléphérique. Location uniquement à la semaine. Animaux non acceptés. LOCATION A LA SEMAINE UNIQUEMENT.

EXCEPTIONNELLEMENT CETTE ANNEE EN FIN D'ANNEE " LOCATION DU DIMANCHE AU DIMANCHE soit du 19 au 26/12/2021 ou du 26/12/2021 au 02/01/2022





Pièces et équipements

<i>Chambres</i>	Chambre(s): 4 Lit(s): 4	dont lit(s) 1 pers.: 3 dont lit(s) 2 pers.: 5
	Lits de 140 et de 80 + BZ	
<i>Salle de bains / Salle d'eau</i>	Salle de bains avec baignoire Sèche cheveux	Salle de bains privée
	Salle(s) de bains (avec baignoire): 1 Salle(s) d'eau (avec douche): 1	
<i>WC</i>	WC: 2 WC indépendants	WC privés
	WC avec lave mains	
<i>Cuisine</i>	Cuisine Appareil à fondue Combiné congélation Four Lave vaisselle	Plancha Appareil à raclette Congélateur Four à micro ondes Réfrigérateur
	Gaufrier , Crêpes partie , Bouilloire , Grille pain , Wok, Cafetière traditionnelle avec filtre lavable	
<i>Autres pièces</i>	Salon	Terrasse
<i>Media</i>	Chaîne Hifi Wifi	Télévision
<i>Autres équipements</i>	Lave linge privatif	Matériel de repassage
<i>Chauffage / AC</i>	Chauffage	Poêle à bois
<i>Exterieur</i>	Barbecue Salon de jardin	Jardin privé
<i>Divers</i>		

Infos sur l'établissement



Communs

Ascenseur
Entrée indépendante

Dans résidence
Jardin commun



Activités

Local à skis



Internet

Accès Internet
Accès wifi gratuit - code sur Box



Parking

Parking
Parking grande capacité dans l'enceinte de la résidence



Services

Location de draps et/ou de linge

Nettoyage / ménage

Sur demande location à la semaine de kit linge de lit : 12 € l'unité
Sur demande location à la semaine de kit de bain : 10 € l'unité
Forfait ménage sur demande : 120 €



Extérieurs

Tarifs (au 05/06/23)

Appartement ARYELYS - Résidence Grand Pré

Tarifs en €:	Tarif 1 nuit en semaine (L, M, M, J, D)	Tarif 1 nuit en weekend (V ou S)	Tarif 2 nuits weekend (V+S)	Tarif 7 nuits semaine
du 03/06/2023 au 08/07/2023				770€
du 08/07/2023 au 02/09/2023				1140€
du 02/09/2023 au 04/11/2023				770€
du 04/11/2023 au 23/12/2023				940€
du 23/12/2023 au 06/01/2024				1810€
du 06/01/2024 au 10/02/2024				1250€
du 10/02/2024 au 09/03/2024				1630€
du 09/03/2024 au 04/05/2024				1250€
du 04/05/2024 au 06/07/2024				770€
du 06/07/2024 au 31/08/2024				1140€
du 31/08/2024 au 02/11/2024				770€
du 02/11/2024 au 21/12/2024				940€
du 21/12/2024 au 04/01/2025				1810€

A savoir : conditions de la location

Arrivée 15 heures

Départ 10 heures

*Langue(s)
parlée(s)* Français

*Annulation/
Prépaiement/
Dépot de
garantie* Caution 800 €

*Moyens de
paiement* Chèques bancaires et postaux Chèques Vacances
Espèces Virement bancaire

Ménage

*Draps et Linge
de maison*

*Enfants et lits
d'appoints* Lit bébé
Lit parapluie , chaise bébé , pot , couvert / assiette

*Animaux
domestiques* Les animaux ne sont pas admis.



Appartement LYSIRIS - Résidence La Tour



Appartement



5

personnes



1

chambre

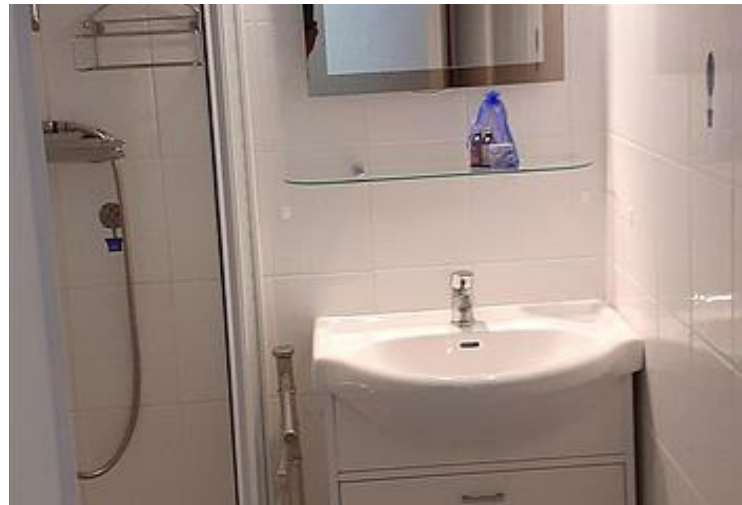
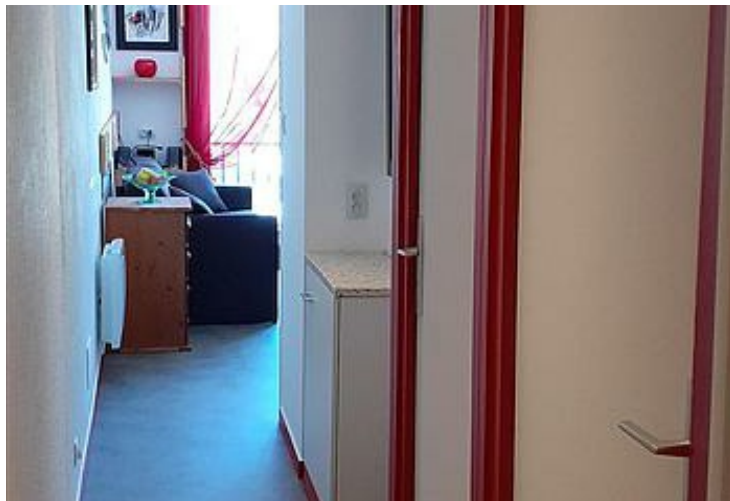


35

m²

Appartement de 35 m². 5 places, exposition sud avec balcon. Situé au cœur du village à 200 m téléphérique, 580 m télécabines, 400 m thermes. Location uniquement à la semaine. du Samedi au Samedi Animaux non acceptés.

EXCEPTIONNELLEMENT CETTE ANNEE EN FIN D'ANNEE " LOCATION DU DIMANCHE AU DIMANCHE " soit du 19 au 26/12/2021 ou du 26/12/2021 AU 02/01/2022





Pièces et équipements

<i>Chambres</i>	Chambre(s): 1 Lit(s): 3	dont lit(s) 1 pers.: 1 dont lit(s) 2 pers.: 2	Chambre avec 1 lit de 140 et 1 lit de 80 superposé Salon avec un canapé lit de 140
<i>Salle de bains / Salle d'eau</i>	Sèche cheveux Salle(s) d'eau (avec douche): 1		
<i>WC</i>	WC: 1 WC indépendants	WC privés	
<i>Cuisine</i>	Cuisine américaine Appareil à raclette Combiné congélation Four à micro ondes Réfrigérateur Crêpes partie, Grille pain, Bouilloire, Cafetière traditionnelle avec filtre lavable	Appareil à fondue Four Lave vaisselle	
<i>Autres pièces</i>	Balcon Séjour	Salon	
<i>Media</i>	Chaîne Hifi Wifi	Télévision	
<i>Autres équipements</i>	Lave linge privatif	Matériel de repassage	
<i>Chauffage / AC</i>	Chauffage		
<i>Exterieur</i>	Salon de jardin		
<i>Divers</i>	Store banne		

Infos sur l'établissement



Communs

Dans résidence

Entrée indépendante



Activités

Local à skis



Internet

Accès Internet



Parking

Parking
Parking privé

Parking à proximité

Parking privé dans l'enceinte de la résidence



Services

Location de draps et/ou de linge

Nettoyage / ménage

Sur demande location à la semaine de kit linge de lit : 12 € par lit
Sur demande location à la semaine de kit linge de bain : 10 € par unité

Kits d'accueil offert



Extérieurs

Tarifs (au 05/06/23)

Appartement LYSIRIS - Résidence La Tour

Tarifs en €:	Tarif 1 nuit en semaine (L, M, M, J, D)	Tarif 1 nuit en weekend (V ou S)	Tarif 2 nuits weekend (V+S)	Tarif 7 nuits semaine
du 03/06/2023 au 08/07/2023				380€
du 08/07/2023 au 02/09/2023				440€
du 02/09/2023 au 04/11/2023				380€
du 04/11/2023 au 23/12/2023				400€
du 23/12/2023 au 06/01/2024				600€
du 06/01/2024 au 10/02/2024				440€
du 10/02/2024 au 09/03/2024				515€
du 09/03/2024 au 04/05/2024				440€
du 04/05/2024 au 06/07/2024				380€
du 06/07/2024 au 31/08/2024				440€
du 31/08/2024 au 02/11/2024				380€
du 02/11/2024 au 21/12/2024				440€
du 21/12/2024 au 04/01/2025				600€

A savoir : conditions de la location

Arrivée 15 heures

Départ 10 heures

*Langue(s)
parlée(s)* Français

*Annulation/
Prépaiement/
Dépot de
garantie* caution 350 €

*Moyens de
paiement* Chèques bancaires et postaux Chèques Vacances
Espèces Virement bancaire

Ménage

*Draps et Linge
de maison*

*Enfants et lits
d'appoints* Lit bébé
Lit parapluie , chaise bébé ,pot , couvert / assiette

*Animaux
domestiques* Les animaux ne sont pas admis.



SAINT-LARY
SOULAN
PYRÉNÉES

Mes recommandations

Découvrir Saint Lary

À voir, à faire

OFFICE DE TOURISME DE SAINT-LARY SOULAN

WWW.SAINTLARY.COM



PIZZ'EN AURE

☎ 05 62 39 84 72

1 route d'Autun

🌐 <http://www.pizzenaure.com>

0.2 km

📍 SAINT-LARY-SOULAN



Pizzas, Salades, Sandwiches chauds, Sandwiches froids, Paninis, Frites, Crêpes, Gaufres, Muffins, glaces, Boissons. Sur place ou à emporter. Parking gratuit. WIFI gratuit.



PIZZA LE SPIOULETS

☎ 05 62 40 53 24 ☎ 06 65 63 89 73

17 AVENUE DES THERMES

🌐 <http://www.lespioulets.fr>

0.3 km

📍 SAINT-LARY-SOULAN



Restauration sur place, pizzas à emporter et service de livraison sur les communes de Saint Lary, Vignec, Vielle Aure.



COUCARIL

☎ 05 62 39 51 93 ☎ 06 47 48 78 71

5 Rue de Soulan

0.4 km

📍 SAINT-LARY-SOULAN



Depuis plus de 10 ans le Coucaril vous régale et vous accueille avec autant de plaisir dans un cadre cosy et une équipe souriante et disponible. Audrey cuisine pour vous avec amour, soupes, galettes sarrasins Farine bio et sans gluten, crêpes gourmandes et bien sûr sa tarte à la myrtille et son pain perdu qui font le succès de la maison. Douze chocolats chauds, un grand choix de thé, des cafés pour les amateurs... et une belle boutique pour vos cadeaux et souvenirs gourmands : une nouvelle collection de théières, des coffrets de chocolats, des bonbons et surprises pour les petits et tout plein de gourmandises originales et délicieuses pour les grands ?



RESTAURANT LA PERGOLA

☎ 05 62 39 40 46

25 Rue Vincent Mir

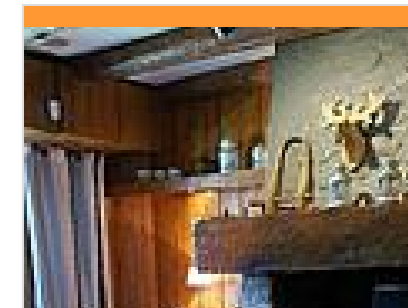
🌐 <https://www.restaurant-lapergola.fr>

0.4 km

📍 SAINT-LARY-SOULAN



Notre grande terrasse et jardin privatifs vous accueillent pour déguster une cuisine de terroir et de caractère. Savourez le porc noir de Bigorre, la poule d'Astarac Bigorre, Agneau de lait des Pyrénées, foie gras du Gers, truite d'Oô, haricots Tarbais... Repas de groupes, mariages, baptêmes, traiteur...



LA GRANGE

☎ 05 62 40 07 14

13 Route d'Autun

🌐 <http://restaurant-saint-lary.com>

0.5 km

📍 SAINT-LARY-SOULAN



Cuisine gastronomique et du Terroir : Foie Gras, Agneau du Pays, Canard, Porc Noir de Bigorre Moelleux au Chocolat, Pain Perdu.... Service Traiteur sur demande.



LA CAS'A TOM

☎ 05 62 39 97 82

29 Rue des Fougères

0.7 km
📍 SAINT-LARY-SOULAN



Nous vous proposons une cuisine traditionnelle ainsi que des spécialités fromagères, vous pourrez vous détendre près de notre cheminée. Vos petites têtes blondes seront accueillis avec un petit cadeau, 4 salles différentes avec 4 ambiances... Ainsi qu'une terrasse tranquille face aux montagnes !



LE PIC ASSIETTE

☎ 05 62 39 96 24

Lieu dit pradet

3.8 km
📍 GUCHAN



Cuisine de terroir mais aussi cuisine charentaise. L'originalité de la cuisine est due à l'alliance subtile de produits du terroir et de la richesse de la mer. Formule midi à 15.50€, grand buffet de hors d'œuvres, 3 plats aux choix, fromages ou dessert Garbure royale 22€ Menu à 27 € le soir et la carte (entrée, poissons, viandes)



AUBERGE DES ARYELETS

☎ 05 62 39 95 59

Place du Village

📄 <https://www.aubergedesaryelets.com>

4.2 km
📍 AULON



Prêt pour une ascension gourmande ? Dans ce village haut perché des Pyrénées, les bons petits plats se méritent ! Dans une salle au décor on ne peut plus rustique, on déguste une généreuse cuisine de pays où les produits de première qualité ont la part belle. Ambiance conviviale.



HOSPICE DU RIOUMAJOU

☎ 09 74 04 12 01

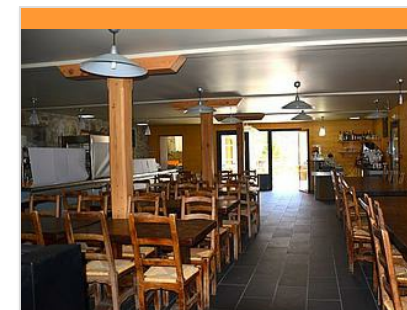
D19

📄 <http://www.saintlary-vacances.com>

7.8 km
📍 SAINT-LARY-SOULAN



Facilement accessible à pied ou en voiture depuis le parking de Frédancon, l'Hospice du Rioumajou vous accueille tous les jours de Juin à Septembre pour déjeuner, mais également le soir pour dîner sur réservation. Vous pourrez vous installer en terrasse, devant la cheminée, ou bien tout simplement vous rafraîchir. Les enfants pourront même y prendre leur goûter. Venez partager une ou plusieurs nuits à l'Hospice.



L'OULE RESTAURANT D'ALTITUDE

☎ 05 62 98 48 62#05 62 40 87 85

📄 <http://www.saintlary-vacances.com>

9.7 km
📍 SAINT LARY PLA D'ADET



Le refuge de l'Oule (1820m) est situé sur Saint-Lary 2400m et accessible par le télésiège du lac. Il vous accueille tous les jours en salle ou sur sa terrasse panoramique plein sud. Lionel, le chef, et son équipe vous proposeront des plats du jour tels que poulet aux écrevisses, petit salé à la provençale, souris d'agneau en infusion de cèpes, blanquette de veau aux giroles, ... Et c'est ici encore que l'on peut séjourner sous les plus douillets hospices (34 lits). Le cocon idéal pour profiter du repos des cimes tout en étant qu'à 50 mètres du télésiège.



TENNIS

☎ 06 49 36 21 49

Rue Mirabelle

☎ 05 62 40 03 00

1 route d'autun

📄 <https://www.skimium.fr/station/saint-lary>

0.1 km

📍 SAINT-LARY-SOULAN



4 courts extérieurs. Réservation directement sur place ou par téléphone. Stages d'été encadrés (initiation, loisirs et perfectionnement) enfants à partir de 5 ans. Tournoi d'été jeunes et adultes : contacter par mail.



SARRAT SPORT SAINT-LARY VILLAGE

☎ 05 62 40 03 00

1 route d'autun

📄 <https://www.skimium.fr/station/saint-lary>

0.2 km

📍 SAINT-LARY-SOULAN



Location de matériel de ski. Tous styles, tous budgets... Grand parking privé, service rapide... Encadrement raquette.



SARRAT EVASION

☎ 05 62 40 03 00

1 route Autun

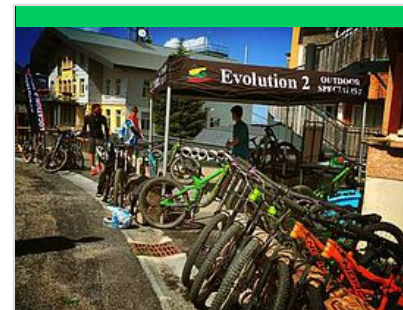
📄 <http://www.sarratevasion.com>

0.2 km

📍 SAINT-LARY-SOULAN



Venez découvrir les nombreuses activités proposées autour de Saint Lary Soulan. Des sites d'une beauté incomparable pour des activités adaptables à tous. Des canyons classés au patrimoine mondial réalisables dès 7 ans jusqu'au niveau très sportif, des balades en VTT électrique et en randonnée pour découvrir la montagne, des sensations avec le parcours aventure ou la trottinettes de descente, et des sports aquatiques avec le rafting, le hot dog ou l'hydrospeed.



EVOLUTION 2 - MOUNTAIN BIKE SPECIALIST

☎ 05 62 39 44 61 ☎ 06 47 82 84 29

15 rue vincent MIR

📄 <http://www.evolution2-saintlary.fr>

0.3 km

📍 SAINT-LARY-SOULAN



Testez des VTT électriques, VTT de descente, enduro, vélos de route autour de Saint Lary. La boutique "Vélo Attitude" de 200m2 est ouverte toute l'année. Retrouvez les plus belles marques de vélo : Giant, Liv, Santa Cruz, Norco et Rocky Mountain. L'équipe de professionnels du VTT "Evolution 2" vous guide sur sur les plus beaux itinéraires VTT enduro de la vallée. Des cours de VTT de descente sont donnés sur le Bike park de St Lary. Les moniteurs VTT initient tous les publics sur les pumptracks de la vallée d'Aure. "Vélo Attitude" / "Evolution 2" organisent "L'Enduro d'Aure" et participent activement à la création d'itinéraires VTT enduro (partenaire "MTB TRAILS 65").



ECOLE DE SKI - EVOLUTION 2 - ST LARY VILLAGE

☎ 05 62 39 44 61

15 rue vincent mir

📄 <http://www.evolution2-saintlary.com>

0.3 km

📍 SAINT-LARY-SOULAN



Evolution 2, bien plus qu'une école de ski ! Nos formules sont uniques, personnalisées. Découvrez nos stages enfants ou adultes avec 6 à 8 élèves par moniteur ! Quels que soient votre niveau et vos attentes, nos moniteurs de ski vous feront partager leur enthousiasme et leur connaissance. Les stages ski "Déclit" et "Yeti Academy" sont à mi-chemin entre des cours collectifs et des leçons particulières. Les groupes sont constitués par niveau pour une meilleure efficacité et une bonne cohésion. En fin de semaine, les enfants reçoivent une médaille et un diplôme; leur niveau acquis est évalué selon les critères nationaux sous la forme d'un contrôle continu et non pas lors d'un examen final, souvent facteur de stress inutile.

Mes recommandations (suite)

Découvrir Saint Lary

À voir, à faire

OFFICE DE TOURISME DE SAINT-LARY SOULAN

WWW.SAINTLARY.COM



SAINT-LARY
SOULAN
PYRÉNÉES



SENSORIA FITNESS

☎ 05 62 40 71 71

0.3 km
📍 SAINT-LARY-SOULAN



Profitez d'un lieu où vous trouverez des équipements adaptés : salle de musculation, salle de cours collectif, espace détente avec sauna, hammam, jacuzzi. Accessible du lundi au dimanche, notre salle est ouverte à tous dès 18 ans. Abonnement mensuel, trimestriel ou annuel sont proposés. Pendant vos vacances, continuez votre entraînement avec les accès à la journée. Un programme de cours collectifs pourra également vous être proposé.



SENSORIA RIO

☎ 05 62 40 71 71

📄 <https://www.valvital.fr/Nos-stations-the>

0.4 km
📍 SAINT-LARY-SOULAN



Sensoria vous accueille au cœur du village Saint-Lary Soulan, destination famille. Paradis des petits et grands, le Sensoria Rio vous fera partager des moments de plaisir et d'émotion en famille ! Une eau de source naturelle à 32°, l'ensemble des équipements de Sensoria Rio est dédié à votre bien être et à celui de votre famille. Été comme hiver, les enfants découvriront les joies des tourbillons, des geysers, tandis que vous pourrez profiter des lits à bulles, des jets massants et du jacuzzi avec un panorama exceptionnel sur les Pyrénées. Enfants à partir de 6 mois au tarif de 3 € jusqu'à 3 ans (couches et brassards fournis). Les nouveautés ! Deux bassins extérieurs dont : - Un bassin adultes de 50 m² - Un bassin adultes et enfants de 100 m² - Un espace premium* où chromothérapie, hammam, et jacuzzi extérieur sont à votre disposition ! *en supplément



ÉTABLISSEMENT THERMAL

☎ 05 62 40 71 71

📄 <https://www.valvital.fr/Nos-stations-the>

0.4 km
📍 SAINT-LARY-SOULAN



Situés au cœur du village, dans un superbe parc, les Thermes allient harmonieusement technicité et confort. Cet établissement est alimenté par les sources aux eaux chlorurées, sodiques, riches en silice sulfuré et sulfaté. Ces eaux sont oligométalliques. Le thermalisme, médecine de plusieurs fois millénaire utilisée dès l'Antiquité par les Egyptiens et les Romains est toujours basé sur le même principe : traiter la maladie par les eaux. De nombreuses pathologies peuvent être soignées par la médecine thermale. Aujourd'hui, Thermalisme doit rimer avec plaisir. Plaisir d'un accueil chaleureux et confortable, de prestations de qualité, plaisir d'être bien suivi, bien conseillé et de se sentir mieux. Saint-Lary a donc tout mis en œuvre pour que votre séjour soit une agréable étape.



MAISON DU RANDONNEUR

☎ 05 62 39 46 93 ☎ 06 89 32 79 03

27 rue Vincent Mir

📄 <https://canyon65.com>

0.4 km
📍 SAINT-LARY-SOULAN



Depuis 1993, l'agence de sports de montagne propose des activités tous niveaux, débutants ou confirmés, séjours individuels ou groupes pour tous les budgets. Randonnées, canyoning, raquettes à neige, traîneaux à chien, speed riding, parapente, rafting, hydrospeed, VTT, parcours suspendu... Olivier, directeur de l'agence, et enfant du pays, saura vous faire partager sa passion des sports de montagne, mais vous découvriré aussi, l'authenticité de la région, que ce soit sur le versant français ou espagnol. Il se tient à votre disposition avec toute son équipe afin que votre séjour soit réussi. Retrouvez-nous sur notre site web dédié au canyon : esprit-canyon-saintlary.com



SAINT-LARY AVENTURE

☎ 06 43 36 47 56

Route de saint lary

📄 <https://www.saintlaryaventure.com>

0.4 km
📍 SAINT-LARY-SOULAN



Saint-Lary Aventure Park est un parc de loisirs situé entre Saint Lary et Vignec. Tous les jours nous vous proposons des activités de : - Biathlon - Tir à l'Arc - Lancer de Haches Activités ludiques et conviviales, nous adaptons les séances à tout le monde. Également prestataire de Canyoning, Rafting, Trotinette de Descente, Via Ferrata, etc.

Mes recommandations (suite)

Découvrir Saint Lary

À voir, à faire

OFFICE DE TOURISME DE SAINT-LARY SOULAN

WWW.SAINTLARY.COM



SAINT-LARY
SOULAN
PYRÉNÉES



CANYONING SAINT-LARY

☎ 06 71 65 09 70

INTERSPORT Parking du télécabine

Lieu dit "Graoués"

🌐 <https://www.canyoning-saint-lary.com>

0.4 km

📍 VIGNEC



Avec Canyoning Saint Lary, dépaysez vous dans les canyons français et espagnols. Accessible dès 5 ans, de nombreux obstacles vous attendent ! Sauts, toboggans, descentes en rappel pour tous les niveaux. Pour plus de confort, vous évoluerez dans un groupe de 10 personnes maximum. Venez passer un moment inoubliable, en famille, entre amis ou pour un événement particulier. N'hésitez pas à nous contacter pour choisir une sortie adaptée à vos envies et forme physique. A très vite !



OFFICE DES SPORTS DE MONTAGNE

☎ 05 62 39 42 92 ☎ 06 73 84 16 12

9 route de Soulan

🌐 <http://www.office-sports-montagne.com>

0.4 km

📍 SAINT-LARY-SOULAN



Agence d'activités de Sports et de Loisirs au cœur du village de Saint-Lary. Deux agences sont à votre disposition, une située face à l'office du Tourisme et une dans la rue principale. Une équipe de professionnels à votre service passionnés et diplômés d'état. Spécialiste en été du CANYONING et d'autres activités de montagne comme le VTT, la trottinette de descente, le rafting, le parapente... L'hiver, nous proposons d'incroyables balades en raquettes en pleine nature ainsi que des sorties en motoneige sur le domaine skiable de St Lary Nos activités s'adressent à tous et s'adaptent au grès des vos envies, que vous soyez en famille, en groupe, pour des séminaires ou des équipes sportives, l'Office des Sports de Montagne est faite pour vous !



SAINT LARY MOTONEIGE

☎ 05 62 39 42 92 ☎ 06 73 84 16 12

5 rue de Soulan

🌐 <https://www.office-sports-montagne.com>

0.4 km

📍 SAINT-LARY-SOULAN



"Une expérience inoubliable !" Randonnée en motoneige sur les hauteurs de la station tous les soirs à la fermeture des pistes. Dernière génération de motoneige. Bombardier 600 cm3. Point de rendez-vous : Office des sports de montagne



PATINOIRE EXTERIEURE

☎ 06 49 36 21 49

0.5 km

📍 SAINT-LARY-SOULAN



Avec sa piste de plus de 275m², la patinoire extérieure de Saint-Lary, située au cœur du village, offre de vrais moments de détente à partager en famille ou entre amis. Sur le rythme de la musique et sous les jeux de lumières multicolores, laissez libre court à toutes vos envies. Possibilité de privatiser la patinoire, anniversaires, groupes...



PISCINE MUNICIPALE

☎ 05 62 40 02 53

Rue de la Piscine

0.5 km

📍 SAINT-LARY-SOULAN



Piscine découverte : 1 bassin de natation de 25 mètres avec 3 plongeurs (1m, 3m et 5m), 1 bassin d'apprentissage, 1 pataugeoire. Eau chauffée à 26°C. Gel hydroalcoolique à l'entrée, dans les vestiaires. Gel douche dans les douches. Distanciation physique à respecter dans l'eau et hors de l'eau. Pour éviter les croisements de personnes, il n'y a plus de séparation entre les cabines hommes et femmes. Un sens de circulation a été établi. Port du slip de bain OBLIGATOIRE. GROUPES ADMIS SONT ADMIS TOUS LES JOURS UNIQUEMENT DE 10H30 A 12H Les responsables (1 pour 8 enfants) sont tenus : -de remettre au chef de bassin un imprimé (fourni à la caisse) comprenant 2 listes : les noms des enfants nageurs et les noms des enfants non nageurs -de faire respecter cette distinction ainsi que le règlement général

Mes recommandations (suite)

Découvrir Saint Lary

À voir, à faire

OFFICE DE TOURISME DE SAINT-LARY SOULAN

WWW.SAINTLARY.COM



SAINT-LARY
SOULAN
PYRÉNÉES



MEDIATHEQUE

☎ 05 62 40 87 86
41 Rue Vincent Mir

0.5 km
SAINT-LARY-SOULAN



La Médiathèque municipale de Saint-Lary Soulan se trouve dans la cour de la Maison du Patrimoine. Alimentée par la Médiathèque Départementale des Hautes-Pyrénées elle dispose d'un fonds spécifique aux Pyrénées et se trouve régulièrement enrichie par de nouveaux achats sélectionnés par l'association du Livre pyrénéen d'Aure et du Sobrarbe. La Médiathèque vous propose : un fonds de livres pour enfants et adultes (romans, poésie, théâtre, contes, albums, documentaires, bande-dessinée) mais aussi des DVD et livres audio. Une partie ludothèque vous permettra de louer des jeux de société, ainsi que des malles d'évasion game pour jouer entre amis ou en famille. Adhésion temporaire ou annuelle.



MAISON DE LA MONTAGNE

☎ 05 62 49 13 55
Hameau du soleil

0.6 km
VIELLE-AURE



Située face à la résidence les Ardoisières, la Maison de la Montagne vous propose : L'Hiver : tous types de forfaits de ski pour les stations Saint-Lary/Piau/Peyragudes sans attente, ainsi que la réservation d'activités de montagne et de loisirs en Vallée d'Aure et du Louron. L'été : Réservations d'activités de montagne (location Paddle, cani rando, parapente, rafting/airboat, canyoning, VTT...), forfaits Bike Park Saint-Lary. A l'année : Service Famille: location de poussette tout terrain + sac de portage + matériel de puériculture + sortie VTT enfant encadrées Rider Academy. Et toujours la réservation de séjour clé en main en Vallées d'Aure et du Louron avec notre partenaire www.saintlaryfacile.com



TIR A L'ARC NATURE

☎ 06 88 07 99 74
2, Bié de Cachou Route de Bourisp
☎ <http://www.tiralarcnature.sitew.fr>

0.6 km
SAILHAN



Le TIR A L'ARC NATURE est une activité de pleine nature, très ludique et accessible à tous (à partir de 8/10 ans), qui associe RANDONNEES et TIR A L'ARC. Après une séance d'initiation en forêt sur une cible FITA, permettant d'acquérir la base des fondamentaux techniques (Posture, Placements et Mouvements), vous partirez à la journée (sortie de 6h avec 6 personnes maximum par groupe) pour une randonnée de 200 m de dénivelé maximum, à la découverte de la faune et de la flore pyrénéenne. Sur ce parcours en forêt à 1200 m d'altitude, situé dans un superbe site naturel sécurisé, vous testerez votre habileté au tir instinctif (sans viseur) sur de nombreuses cibles animalières papier et en 3D. Une cible en mouvement clôturera votre sortie. Ce parcours, adapté aux enfants comme aux moins jeunes peut réunir toute une famille dans une même activité. Réservez votre place sur www.tiralarcnature.sitew.fr



SAINT-LARY RAFTING

☎ 06 95 57 90 88
Intersport Vielle-Aure chemin de Saint-Lary
☎ <https://www.saintlary-rafting.com>

0.6 km
VIELLE-AURE



Tous les jours de Mai à Octobre, Saint-Lary Rafting vous propose de découvrir la Neste d'Aure au travers de 3 activités ludiques et familiales: - Rafting (Embarcation jusqu'à 8 personnes) - Airboat (kayak gonflable 1 ou 2 personnes) - Hydrospeed (Nage en Eau Vive 1 personne) Fort de plus de 10 ans d'expérience, Saint-Lary Rafting c'est la garantie d'une prestation de qualité avec un moniteur diplômé et passionné, un effectif client réduit et du matériel récent répondant aux normes CE en vigueur pour un moment convivial en toute sécurité. Choisissez votre activité et venez prendre l'air au fil de l'eau !



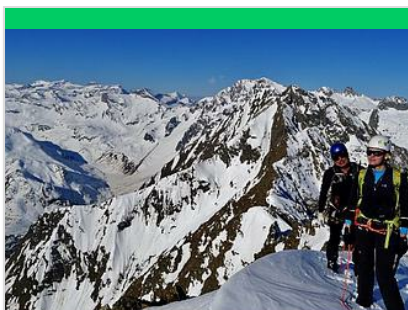
JOE BIKE

☎ 06 38 12 38 73
3 Place du Téléphérique
☎ <https://www.joebike.fr>

0.6 km
SAINT-LARY-SOULAN



MAGASIN DE VELOS / ECOLE DE VTT / SERVICE ATELIER REPARATION Avec notre équipe de moniteurs diplômés, découvrez les plus beaux trails des Pyrénées françaises et espagnoles à vélo - vallée d'Aure, vallée du Louron, Zona Zero ... Des sorties en VTT ou VTT à assistance électrique pour une initiation ou pratique sportive en pleine nature ou au BikePark de Saint-Lary pour du 100% descente. Nous accompagnons enfants et adultes, en solo ou en groupe, quelque soit le niveau, de manière ludique et conviviale lors de sorties à thèmes. Chez Joe Bike, venez aussi louer votre vélo - enfant, route, VTT, DH, VTT à assistance électrique, remorque enfants; Le magasin propose un atelier pour réparer votre matériel ainsi qu'un large choix d'accessoires et protections individuelles.



BUREAU DES GUIDES DE SAINT LARY

☎ 05 62 40 02 58 ☎ 06 88 35 36 68

2 route du Cap de Long

📄 <http://www.guides-saintlary.com>

0.7 km

📍 SAINT-LARY-SOULAN



Sur l'axe Franco-Espagnol via le tunnel Aragnouet Bielsa et aux portes de la réserve du "NEOUVIELLE", le bureau des guides et accompagnateurs de Saint-Lary-Soulan vous accueille depuis plus de 50 ans. Ses professionnels vous guideront dans vos activités d'été (Alpinisme, randonnée, canyon, escalade, via ferrata...) et d'hiver (raquettes, ski de randonnée, Alpinisme, cascade de glace Hors-piste...).



PARAPENTE SAINT LARY - JEAN PAUL

☎ +33 (0)6 43 22 04 92

2 Bié de Cachou

📄 <https://www.france-voyage.com/activit>

0.7 km

📍 SAILHAN



BAPTÊMES PARAPENTE ET VOLS LONGS, BONS CADEAUX. Venez profiter pleinement d'un moment d'évasion et de sérénité sans vertige en parapente biplace. Educateur sportif spécialisé sports aériens, moniteur Brevet d'État parapente qualifié biplace en 92, labellisé FFVL, pilote d'ULM et de Planeur. J-P vous fait découvrir depuis près de 30 ans cette douce sensation de voler en parapente, en baptême de 15/20 mn ou vol long en ascendances de 40/45 mn. Cette année, un 2e pilote expérimenté vient renforcer ma prestation. Osez la liberté et profitez d'une superbe vue au-dessus de Saint-Lary et ses vallées. L'atterrissage est simple et doux. Toute l'année, dès 5 ans. Vidéo HD ou photos en vol possibles. Pensez au bon cadeau ! Pour une réservation à courte échéance il est préférable de téléphoner



BIKE PARK

☎ 05 62 39 53 66

1 place du téléphérique

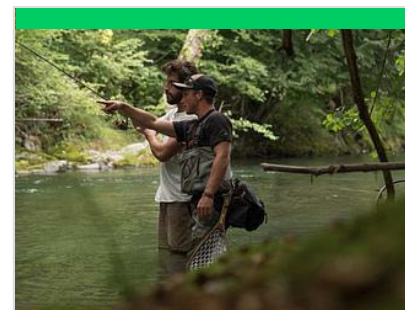
📄 <https://www.altiservice.com/>

0.7 km

📍 SAINT-LARY-SOULAN



Avec ses 10 pistes balisées, le Mountain Bike Park de Saint-Lary, entre 1700m et 2215m d'altitude, vous accueille pour pratiquer le VTT de descente dans la simplicité et la bonne humeur. Les rotations se succèdent grâce au Télésiège des Bouleaux, le débrayable 6 places équipé de porte-vélos sur chaque siège. Après un survol rapide de quasiment tout le Park, vous trouverez à votre arrivée un superbe panorama de la vallée. C'est le start des pistes où experts et débutants peuvent pratiquer le VTT de descente et également le départ de pistes de randonnées balisées. Bien sûr on vous propose un terrain de jeu sécurisé mais ce sport reste de la Descente en montagne et il vous est vivement recommandé de vous équiper en conséquence : le matériel adapté est non fourni, comme un VTT équipé de suspensions et de freins à disque, des équipements de



PANAURAMA

☎ 05 62 39 45 45 ☎ 06 12 95 81 56

Résidence ARDOUNE Avenue des
thèmes

📄 <http://www.panaurama-saintlary.com>

0.7 km

📍 SAINT-LARY-SOULAN



Plus de 20 activités de montagne (parapente, canyoning, rafting, trottinette, escalade, vis ferrata, vtt, quad bike, parcours suspendu, randonnée biathlon, connexion nature / bien être, escape game indoor, randonnée quad, défiez vous / koh lanta, jeux en bois, archerytag...) pour votre séjour. Un seul organisateur pour vous simplifier les réservations. Encadrés par des indépendants qui répondront à vos demandes. Bonne humeur garantie ! Agence ouverte tous les jours, réponse par téléphone jusqu'à 21h.



MOUNTAGNA PARC - MINI GOLF

☎ 06 43 62 53 62

Rue principale, route de Saint Lary

📄 <http://www.mountagnaparc.com>

0.7 km

📍 VIGNEC



Poney cycle, Water tag, Quads et kartings électriques, Labyrinthe, Minigolf, Animaux... Atelier d'initiation aux arts du cirque : jeux d'acrobatie, manipulation d'objets, équilibre et déséquilibre... Activités pour les grands et les petits (dès 3 ans). Ouvert tout l'été 7j/7



AIR PLUME PARAPENTE

☎ 06 83 04 40 79

Chemin du pi

🌐 <https://airplume-parapente.fr>

0.8 km

📍 SAILHAN



Fabrice, moniteur parapente et accompagnateur montagne, vous propose des vols découvertes en biplace tout l'année et des vols longue durée, accessibles par tous (dans les airs, pas de vertige), le décollage se fait sur une pente douce. Vols randonnées avec descente en parapente en biplace. Cours particuliers, possibilité d'être filmé pendant le vol; Label biplace FFVL depuis 2003. Randonnées montagne toute l'année tout public (hiver en raquette, avec transport compris)



CINÉMA LE LARY 1 & 2

☎ 05 32 73 99 52

2 rue du Corps Franc Pommiès

Parking du Téléphérique

🌐 <https://www.facebook.com/CinemaLary>

0.8 km

📍 SAINT-LARY-SOULAN



Le Cinéma Le Lary a rejoint le réseau Ciné Parvis 65. Projection de films Tout Public, Art & Essai et Famille. Deux salles de 224 et 140 places. Rehausseurs à disposition. Pas de vente de nourriture ni de boisson.



DAMIEN TOUSSAINT - PÊCHE PYRÉNÉES ST LARY

☎ 06 37 71 95 53

Rue Principale

🌐 <http://www.peche-pyrenees-saint-lary.com>

1.3 km

📍 CADEILHAN-TRACHERE



Je vous propose de me suivre avec Pêche Pyrénées Saint-Lary pour un moment de pêche totale, bonne humeur, convivialité, professionnalisme et pédagogie seront au rendez vous. Seul, en groupe, en famille ou entre amis, je m'adapte à votre niveau et à vos envies alors n'hésitez pas à me contacter, nous étudierons ensemble la prestation qui répondra le mieux à vos attentes. Que vous soyez débutant ou confirmé, cette activité en pleine montagne ou en Espagne vous permettra un dépaysement total. Je vous propose diverses techniques de pêche selon vos souhaits.



P'ARC ATTAK

☎ 06 74 74 48 09

23 courreys

🌐 <https://www.parcattak.com>

1.4 km

📍 BOURISP



Dans un joli cadre extérieur, à l'entrée de St-Lary Soulan, venez en famille ou entre amis pour partager d'agréable moment. Tir à l'arc, jeux d'adresses, archery tag, lancer de haches et couteaux, défoule room. etc (parc multi activité en extérieur.)



FORET SUSPENDUE

☎ 05 62 39 98 90 ☎ 06 87 84 59 68

🌐 <http://www.foretsuspendue.com>

3.8 km

📍 GUCHAN



Plus de 60 jeux de différents niveaux Du parcours chouette de 4 à 6 ans aux parcours sensations et vertiges à partir de 7 ans à adultes. Escalarbre + le défi. Pas de réservation. NOUVEAUTÉS : Catapulte éjection verticale au dessus des arbres en 1 seconde avec 3 G hauteur 27m



LOISIRS AVENTURES

☎ 06 80 72 28 03

🌐 <http://www.loisirs-aventures-rafting.com>

4.2 km
📍 BAZUS-AURE



Jetez vous à l'eau pour passer une journée sensationnelle! En famille ou entre amis, débutant ou expérimenté, de 5 à 77 ans. Notre équipe de moniteurs diplômés vous fera découvrir avec gentillesse et sourire, le plaisir des sports d'eaux vives en toute sécurité.



OLIVIER MALO - GUIDE DE PÊCHE / MONITEUR DE SKI

☎ 06 27 19 70 59

Route de Saint Lary

5.6 km
📍 ANCIZAN



Passionné de pêche et jeune diplômé "moniteur Guide de pêche", il vous fera découvrir les rivières d'Aure et du Louron, les lacs du secteur du Néouvielle, la vallée du Rioumajou. Stage mouche, sortie lac 2 jours, pêche "père et fils", pêche canyoning. Journée et demi-journée.



LES ÂNIERS DU RIOUMAJOU

☎ 06 73 57 53 41#06 43 29 84 67

Parking de Fredancon

6.3 km
📍 SAINT-LARY-SOULAN



PARCOURS AVENTURE DU MOUDANG

☎ 06 83 18 13 43

Pont du moudang

🌐 <http://parcoursaventuremoudang.ove>

7.4 km
📍 ARAGNOUET



Parcours en pleine nature proposant 35 ateliers différents, des descentes en tyroliennes (en tout, 800m de descente), ponts de singes, via ferrata. Encadrement par des professionnels. Réservation conseillée.



CHRIS RANDONATURE

☎ 06 71 98 58 77

Résidence de l'école 24 rue Lyouères

🌐 <https://www.france-voyage.com/10117>

9.8 km
📍 ARREAU



Randonnée nature et grand air autour de Saint-Lary Soulan. Prenez le temps d'une randonnée montagne sans se presser et profitez de tous ces paysages qui s'offrent à vous ! Christine accompagnatrice en montagne professionnelle en vallée d'Aure. Possibilité de privatiser votre guide sur demande.



LES AIGLES D'AURE - VOLERIE DES PYRÉNÉES

☎ 05 62 40 10 35

Avenue de la gare

🌐 <http://www.aigles-daure.com>

10.0 km
📍 ARREAU



Une magnifique présentation d'aigles, vautours, milans, faucons, hiboux, corbeaux, etc... dans un cadre NATUREL ET SAUVAGE. Spectacle commenté des vols en liberté sur un site à l'aérogologie exceptionnelle. Une sensibilisation grandeur nature pour petits et grands permettant d'approcher l'univers des oiseaux de proie et de contribuer à leur protection. Pour les passionnés, il y a aussi des stages de découverte des rapaces et de la fauconnerie, à la journée ou demi-journée.



LE REPAIRE DES HUSKYS

☎ 06 62 15 25 26

LA HILLERE

11.1 km
📍 ARREAU



Un moment privilégié à partager en famille ou entre amis. Tout âge confondu, l'après-midi (horaires en fonction des saisons) au tarif de 10€/enf-12ans et 15€/adulte. Le Repaire des Huskys vous propose de découvrir sa petite meute composée de Huskys de Sibérie, Malamute d'Alaska, Chiens du Groenland et Samoyède à travers une découverte pédagogique de 2h décomposée en 4 temps forts avec : - Un jeu pour découvrir les chiens de traîneau et les chiens en général à l'issue duquel vous seront remis les conseils pour savoir quel comportement adopter pour approcher un chien que l'on ne connaît pas. - Un temps de papouilles, brossage, soins divers et variés - Un temps d'observation de la petite meute en liberté dans un parc d'ébat avec possibilité de les rejoindre, si vous le souhaitez, pour poursuivre le temps papouilles. - Un temps de...



GOLF DE LANNEMEZAN

☎ 05 62 98 01 01

250, Rue du Docteur Ueberschlag

🌐 <http://www.golflannemezan.com>

34.3 km
📍 LANNEMEZAN



Dans un cadre exceptionnel et une ambiance chaleureuse offrez vous le plus beau swing ! Situé au pied de la chaîne des Pyrénées, le Golf de Lannemezan séduit par sa beauté naturelle de son site. Le club propose un éventail de situations variées et techniques avec un parcours plat, peu fatigant, très intéressant à jouer car certains demande une maîtrise technique par l'étroitesse de ses fairways. Notre structure propose toutes les installations nécessaires à la pratique du golf : - un practice face au PIC du MIDI avec 6 postes couverts et 10 extérieurs, - un putting green, bunker d'entraînement - vestiaires, pro-shop Profitez également des services : coin affaire, salle de séminaire, brasserie et restaurant gastronomique où vous pourrez déjeuner en famille ou entre amis !



RESERVE NATURELLE DU NEOUVELLE

☎ 05 62 39 50 00

🌐 <http://www.visit-neouvielle.com/>

1.2 km
📍 VIELLE-AURE



RESERVE NATURELLE D'AULON

☎ 05 62 39 52 34

🌐 <http://www.mr-aulon.com>

4.2 km
📍 AULON



Mes recommandations (suite)

Découvrir Saint Lary

À voir, à faire

OFFICE DE TOURISME DE SAINT-LARY SOULAN

WWW.SAINTLARY.COM



VALLÉE DU RIOUMAJOU

☎ 05 62 39 50 81
D 19

5.4 km
📍 SAINT-LARY-SOULAN



Pour son originalité, sa flore, sa faune, son pastoralisme, ses forêts, ses activités de tourisme et de loisirs, le site du Rioumajou et du Moudang, situé sur les 2 communes de Saint-Lary Soulan et Tramesaygues, a été retenu comme site Natura 2000. En tout, 9500 ha sont ainsi dédiés à la préservation des richesses écologiques. C'est ce milieu naturel abritant des espèces animales et végétales remarquables, rares et caractéristiques, qui fait la richesse d'une destination comme Saint-Lary Soulan destinée aux amoureux d'une nature intacte et protégée.



CHAPELLE SAINTE MARIE

☎ 05 62 39 43 81
Rond-Point des Thermes Avenue
Sainte Marie
📄 <http://eglise.aurelouron.free.fr/index.p>

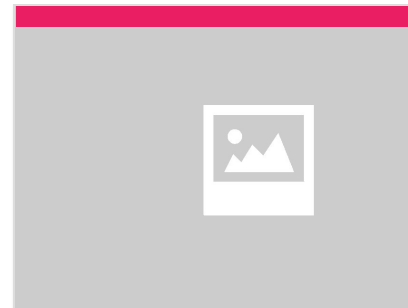
0.2 km
📍 SAINT-LARY-SOULAN



EGLISE SAINT BERTRAND

☎ 05 62 39 43 81
Rue Vincent Mir
📄 <http://eglise.aurelouron.free.fr/index.p>

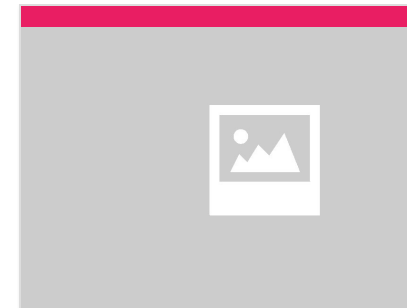
0.3 km
📍 SAINT-LARY-SOULAN



MOULIN "DEBAT"

☎ 05 62 39 50 81
Rue de Soulan
📄 <http://saintlary.com>

0.3 km
📍 SAINT-LARY-SOULAN



LE CARILLON ET SES AIRAINS

☎ 05 62 39 50 81
Rue Vincent Mir
📄 <http://www.saintlary.com/>

0.5 km
📍 SAINT-LARY-SOULAN



Mes recommandations (suite)

Découvrir Saint Lary

À voir, à faire

OFFICE DE TOURISME DE SAINT-LARY SOULAN

WWW.SAINTLARY.COM



MAISON DU PATRIMOINE

☎ 05 62 40 87 86
41 Rue Vincent Mir

🌐 <https://fr.calameo.com/saintlary/read/>

0.5 km
📍 SAINT-LARY-SOULAN



MAISON DU PARC NATIONAL DES PYRÉNÉES

☎ 05 62 39 40 91
Place de la Mairie

🌐 <http://www.pyrenees-parcnational.fr>
0.6 km
📍 SAINT-LARY-SOULAN



CENTRALE HYDROELECTRIQUE

☎ 05 62 39 50 00
Parc Benoît Fourneyron

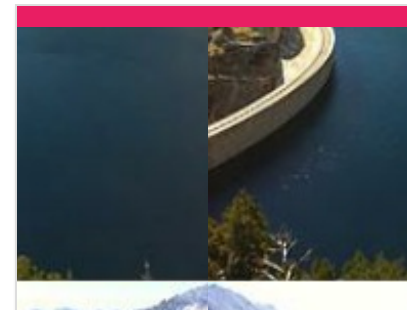
0.6 km
📍 SAINT-LARY-SOULAN



MOHAIR D'AULON

☎ 06 21 02 87 37
🌐 <http://www.mohair-aulon.com>

4.2 km
📍 AULON



BARRAGE CAP DE LONG

☎ 05 62 39 66 40
Fabian
🌐 <http://www.shem.fr>

15.0 km
📍 ARAGNOUET



Mes recommandations (suite)

Découvrir Saint Lary

À voir, à faire

OFFICE DE TOURISME DE SAINT-LARY SOULAN

WWW.SAINTLARY.COM



GOUFFRE D'ESPARROS

☎ 05 62 39 11 80

Route du Gouffre

🌐 www.gouffre-esparros.fr

23.4 km

📍 ESPARROS



ESPACE PRÉHISTOIRE DE LABASTIDE

☎ 05 62 49 14 03

Chemin des grottes

🌐 <http://www.espace-prehistoire-labastide.fr>

23.9 km

📍 LABASTIDE



GROTTES DE GARGAS

☎ 05 62 98 81 50

81, Route de Gargas

🌐 <http://www.grottesdegargas.fr>

31.7 km

📍 AVENTIGNAN



NESTPLORIA - CENTRE NUMERIQUE ET PREHISTORIQUE

☎ 05 62 98 81 50

Nestploria 81, route de Gargas

🌐 <http://www.grottesdegargas.fr/>

32.0 km

📍 AVENTIGNAN

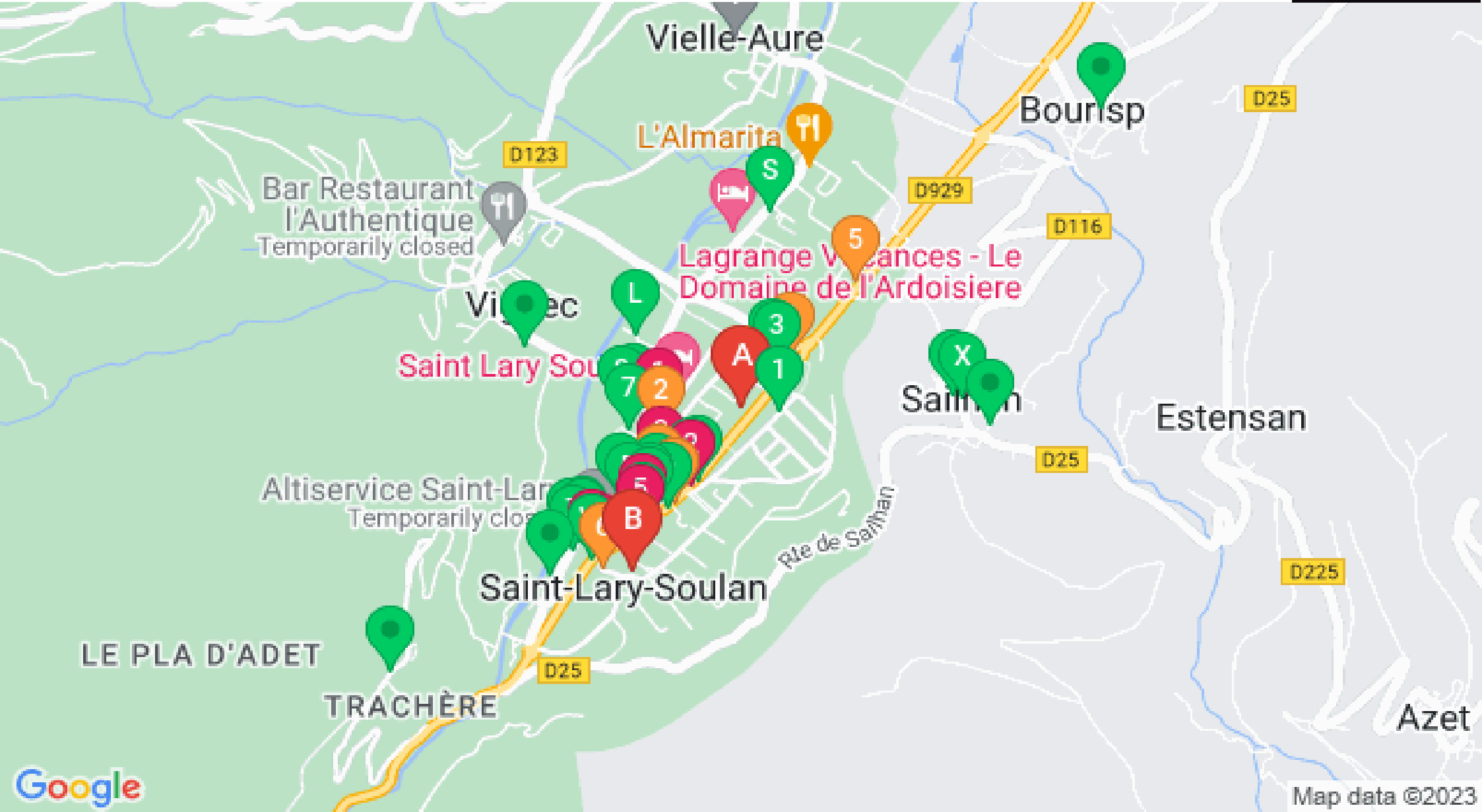


Mes recommandations (suite)

Découvrir Saint Lary

À voir, à faire

OFFICE DE TOURISME DE SAINT-LARY SOULAN
WWW.SAINTLARY.COM



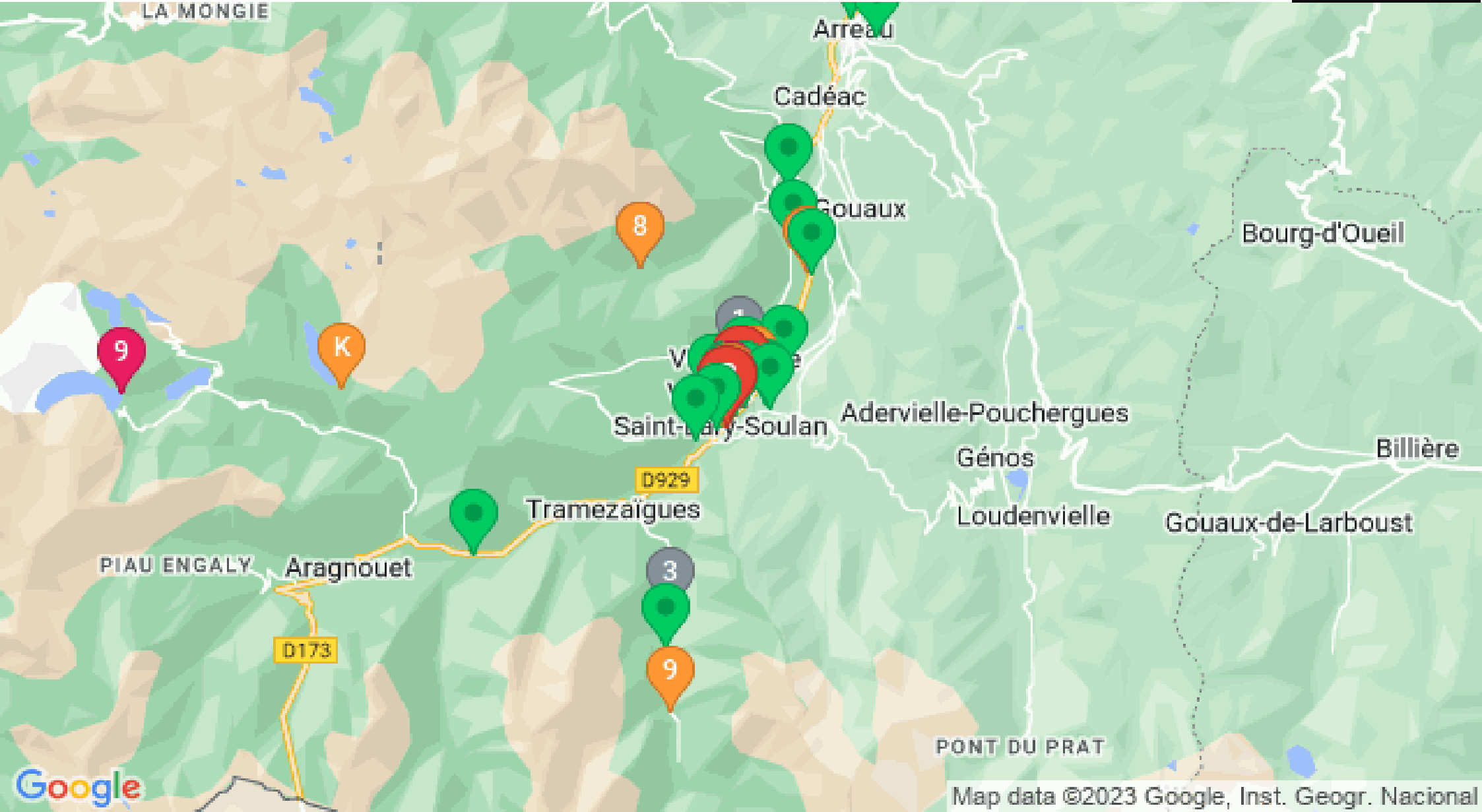
Map data ©2023

Mes recommandations (suite)

Découvrir Saint Lary

À voir, à faire

OFFICE DE TOURISME DE SAINT-LARY SOULAN
WWW.SAINTLARY.COM



Map data ©2023 Google, Inst. Geogr. Nacional